

Grandio Flow – Radiopacidad

VOCO GmbH, Departamento de Comunicación de Conocimiento

Anton-Flettner-Str. 1-3
27472 Cuxhaven, Alemania

Tel.: +49 (0)4721-719-1111
Fax: +49 (0)4721-719-109

info@voco.de
www.voco.es



VOCO ofrece con Grandio Flow un composite fluido que dispone, en un estado polimerizado, de las propiedades físicas de un composite universal condensable y eso con un contenido de rellenos del 80,2 %. La estabilidad no es solamente decisiva para la calidad de un material de restauración; la visibilidad en radiografías también es importante para el tratante.

De acuerdo con el procedimiento descrito en ISO 4049 se analizó Grandio Flow en cuanto a su radiopacidad. Las condiciones de las normativas ISO han sido más que cumplidas. La norma ordena que un composite de restauración debe tener la misma visibilidad en la radiografía como un espécimen de un grosor de 2 mm de aluminio (pureza ≥ 98 %). Una radiografía comparable se presenta en la ilustración 1.

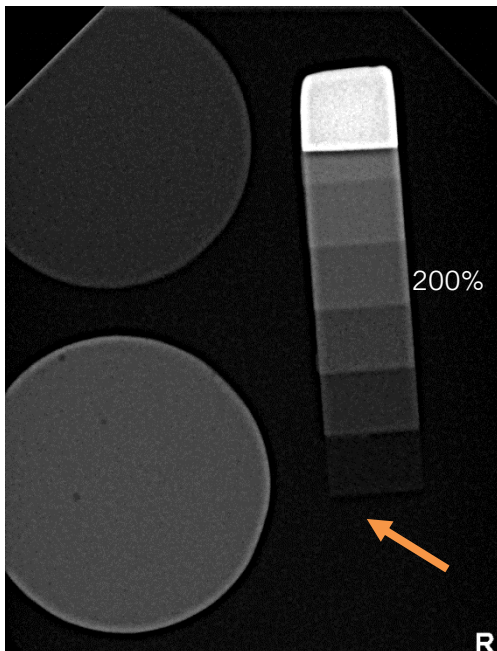


Ilustración 1: Radiografía

Arriba se puede ver el espécimen de aluminio de un grosor de 2 mm, abajo el espécimen correspondiente de Grandio Flow. La escala a la dcha. de la radiografía se realiza por la fabricación de una escalera de aluminio. Abajo de todo, casi invisible (la flecha naranja), está el primer escalón con un grosor de 1 mm. El primer escalón que se puede ver es el segundo con un grosor de 2 mm (equivalente a la claridad del espécimen grande). Con cada escalón se consigue otro milímetro en grosor. En el cuarto escalón (4 mm) está el área de claridad que corresponde a la radiopacidad de 200 %Al. Como se puede ver claramente en la ilustración, corresponde Grandio Flow a este grado de claridad y hasta es algo más claro.

A pesar de la buena radiopacidad, la restauración con Grandio Flow, en ocasiones, puede ser perceptible malamente en la radiografía. Los fluidos se utilizan en la terapia de restauración según la preparación de cavidades mínimamente invasiva. La capa del composite es muy fina en estas situaciones. Esto puede causar que la diferencia de claridad sea más baja en estas restauraciones.

Resultado: Grandio Flow dispone de una radiopacidad del >200% - para un fluido una buena radiopacidad.